



DESCRIPCIÓN

Columna modelo PLANET de Alumbrado Público para zonas residenciales y viales fabricada en dos piezas, base de fundición de hierro con forma troncocónica con dibujos en relieve y fuste cilíndrico, con posibilidad de combinaciones de puntos de luz a iguales o distintas alturas mediante brazo tubular.

Base de fundición de hierro nodular fabricada en dos alturas, 1825 mm para columnas de altura total de 4500 a 7000 mm y 2580 mm para columnas de altura 9000 mm. Acabado en oxirón negro forja.

Fuste cilíndrico en tubo de acero en calidad S-275 JOH, de dimensiones ϕ 100 mm para columnas de altura de 4 a 7 m y ϕ 140 mm para columnas de altura 9000 mm. Acabado en galvanizado por inmersión en caliente según norma UNE-EN-1461 y posterior pintura oxiron. También disponible en cualquier color RAL, bajo petición.

Brazo tubular de acero en calidad S-275 JOH de 700 ó 1000 mm de longitud x ϕ 60 mm. Acabado en galvanizado por inmersión en caliente según norma UNE-EN-1461 y color oxirón.

Accesorios incluidos.

DESCRIPTION

Pole model PLANET for Public Lighting for residential areas and road lighting, manufactured in two elements, cast iron base, troncoconical, with relief patterns and cylindrical pole. Different combinations available, one or several lamps at different heights by tubular arm.

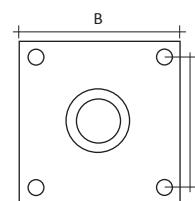
Cast iron base, manufactured in two different heights, 1825 mm bases for total height poles 7000 mm and 2580 mm base for total height pole 9000 mm. Finished oxiron paint.

Cylindrical pole, curved form S-275 OH steel, dimensions ϕ 100 mm for total height poles 7000 mm and ϕ 140 mm for total height pole 9000 mm. Finished hot dip galvanized, as norm UNE-EN-1461 and finished oxiron color. Available any other RAL color, under previous request.

Tubular arm, steel S-275 JOH, 700 or 1000 mm length x ϕ 60 mm. Finished hot dip galvanized, as norm UNE-EN-1461 and oxiron color. Available any other RAL color, under previous request.


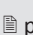
Accessories included.

REF.	Altura Height (mm)	Brazos - Arms		Placa base Base plate (B x B) (mm)	Distancia pernos Distance anchorages (A) (mm)
		Núm.	Longitud - Length (mm)		
AP.COL.PLA4500	4500	1	700 ó 1000	300 x 300	240
AP.COL.PLA7000	7000	1	700 ó 1000	300 x 300	240
AP.COL.PLA7000/2	7000	2	700 ó 1000	300 x 300	240
AP.COL.PLA9000	9000	1	700 ó 1000	350 x 350	279
AP.COL.PLA9000/2	9000	2	700 ó 1000	350 x 350	279



Placa Base columna

descargar en web www.forjasestilo.es

 ficha técnica /  planos autocad