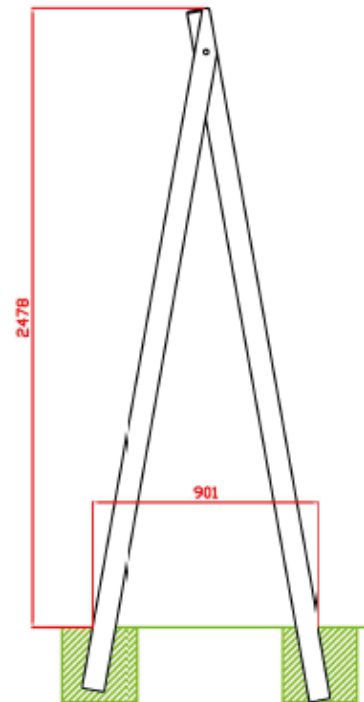
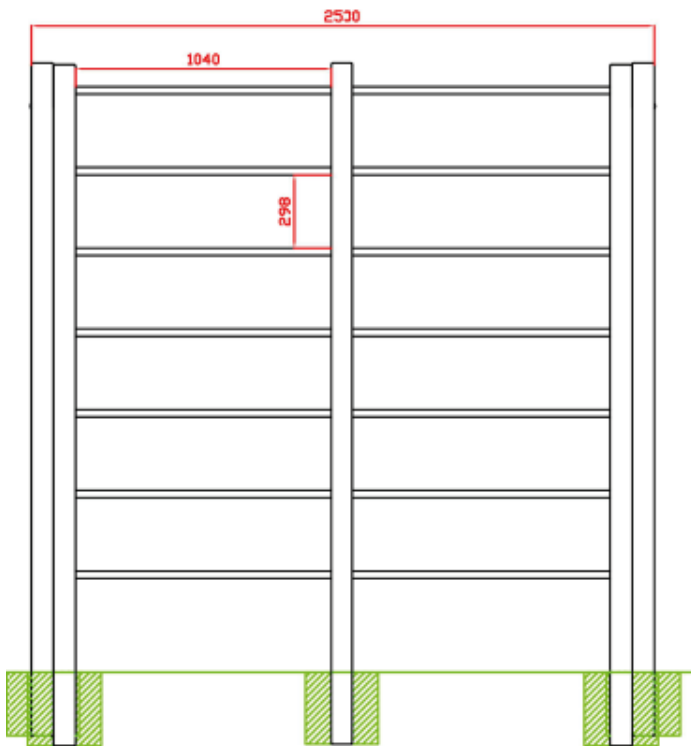
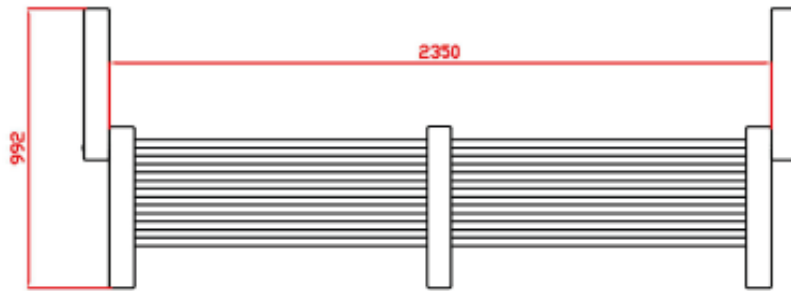


## ESPALDERA INCLINADA

REF: ED.ESPINC





DIMENSIONES / MEASUREMENTS / DIMENSIONS

2530 x 901 x 2478 h mm

MATERIALES / MATERIALS

Postes de madera laminada de 90 x 90 mm y tablonces de 40 mm de grosor,

Tratamiento para exteriores en autoclave.

Pintado con barniz al agua de acabado caoba.

Tubos de acero pintados al horno.

Tornillería en acero galvanizado con tapones protectores de polipropileno.

Elemento indicado para el estiramiento de todas las partes del cuerpo.